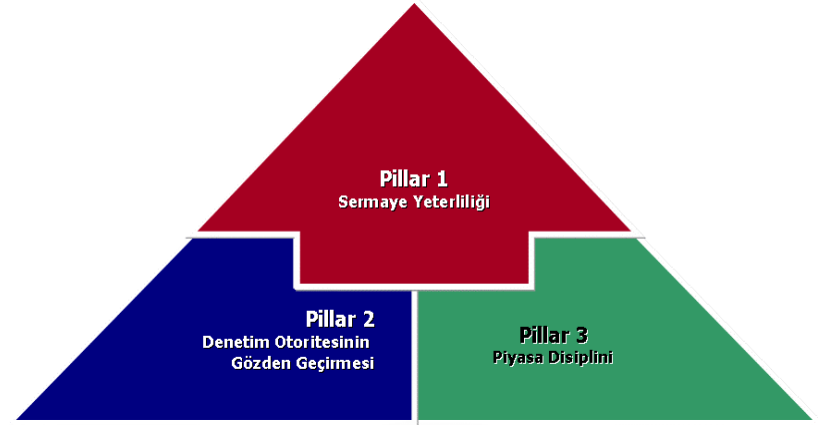


Basel-II
İkinci Yapısal Blok (Pillar 2):
“Denetimsel Gözden Geçirme”
(I-II)

Murat MAZIBAŞ
Bankacılık Uzmanı
Araştırma Dairesi, BDDK
mmazibas@bddk.org.tr

08-09 Aralık 2004, BDDK, Ankara





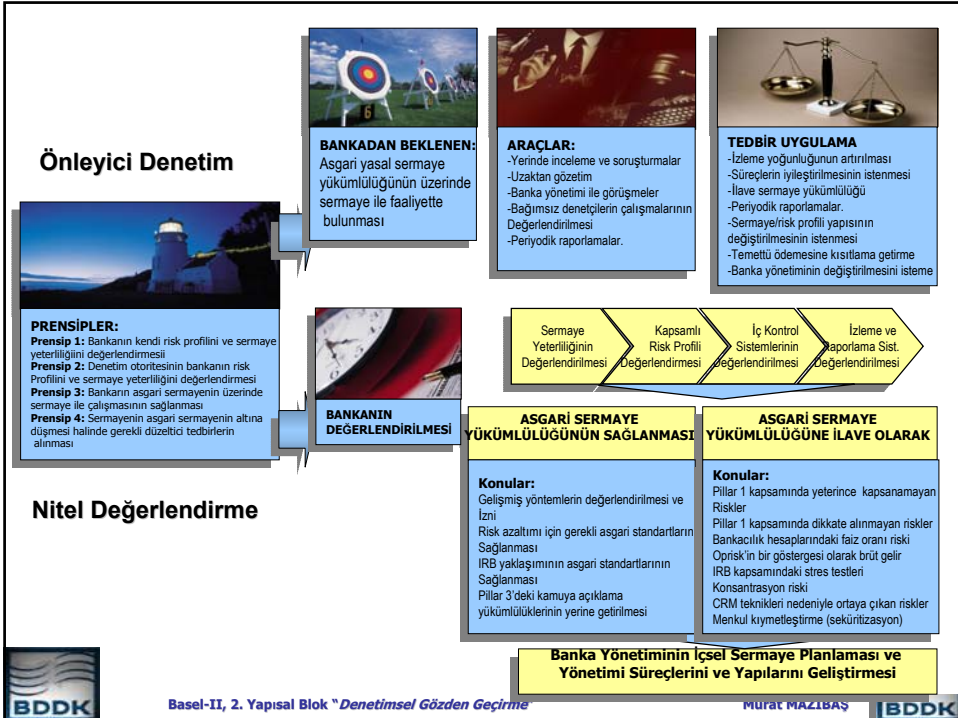
Sunum Planı

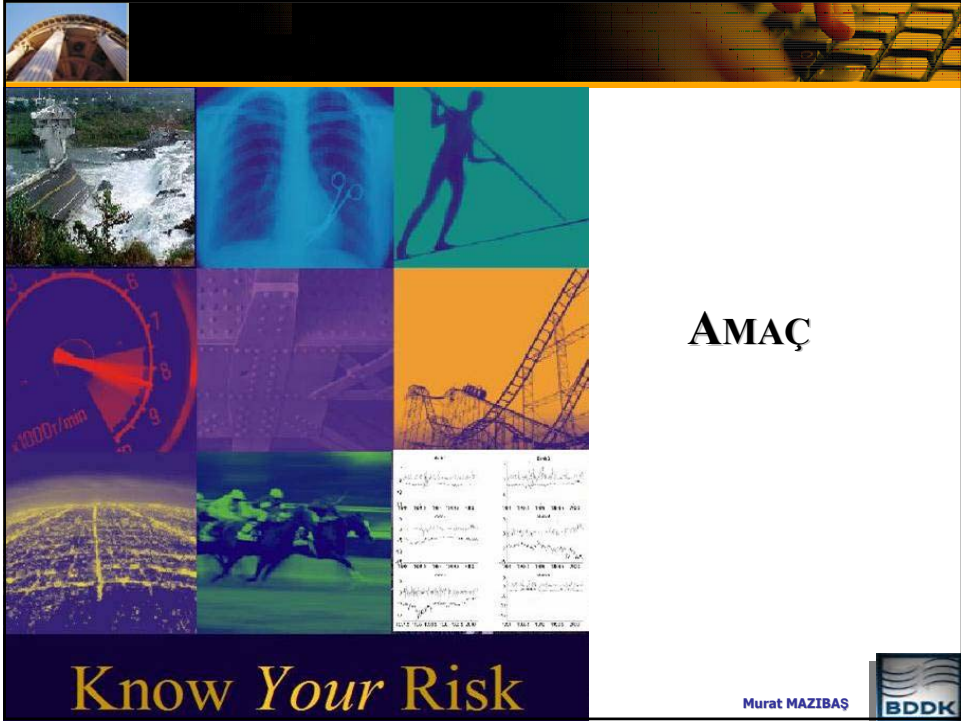


3/46

Basel-II, 2. Yapısal Blok "Denetimsel Gözden Geçirme"

Murat MAZIBAŞ







AMAÇ


Know Your Risk

Murat MAZIBAŞ



Amaç


- ✓ Bankaların, taşıdıkları tüm risklerin bilincinde faaliyet göstermeleri
- ✓ Risklerini yönetebilme kabiliyetlerinin geliştirilmesi
- ✓ Risklerini yönetebilmek amacıyla gerekli iç kontrol ve risk yönetimi sistemlerine sahip olmaları
- ✓ Bu sistemlerini güvenilir ve etkin bir şekilde çalıştırmaları
- ✓ Gerçek risk profiline uygun sermaye tutulmasının sağlanması
- ✓ Yasal sermayeleri ile ekonomik sermayelerinin birbirine yaklaşmasının sağlanması
- ✓ Denetimin her bankanın özelliklerine göre şekillenmesi

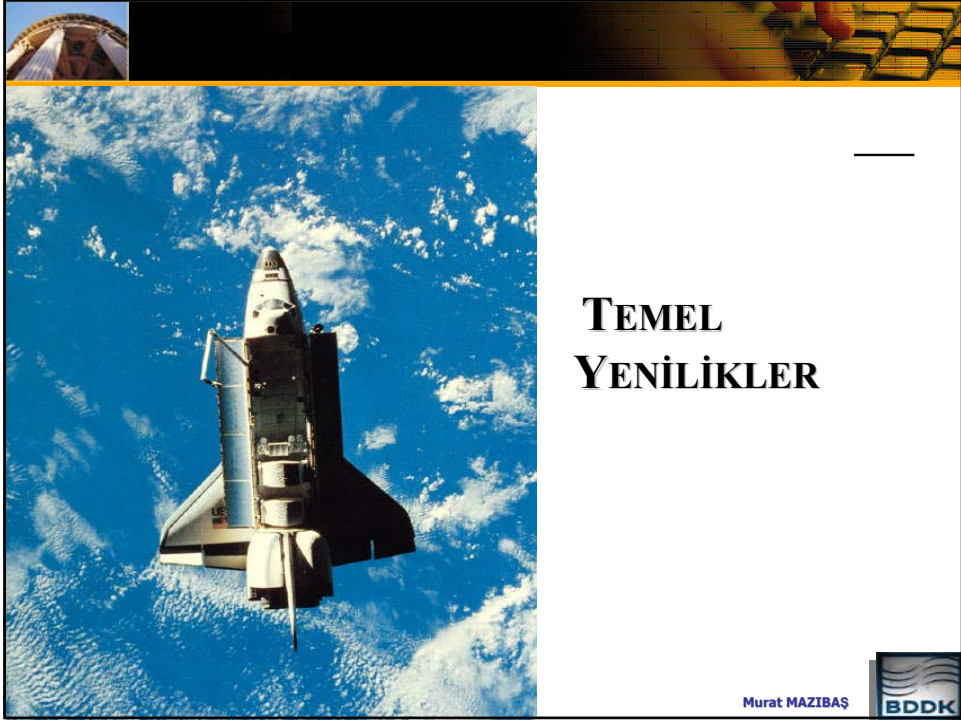


6/46

Basel-II, 2. Yapısal Blok "Denetimsel Gözden Geçirme"

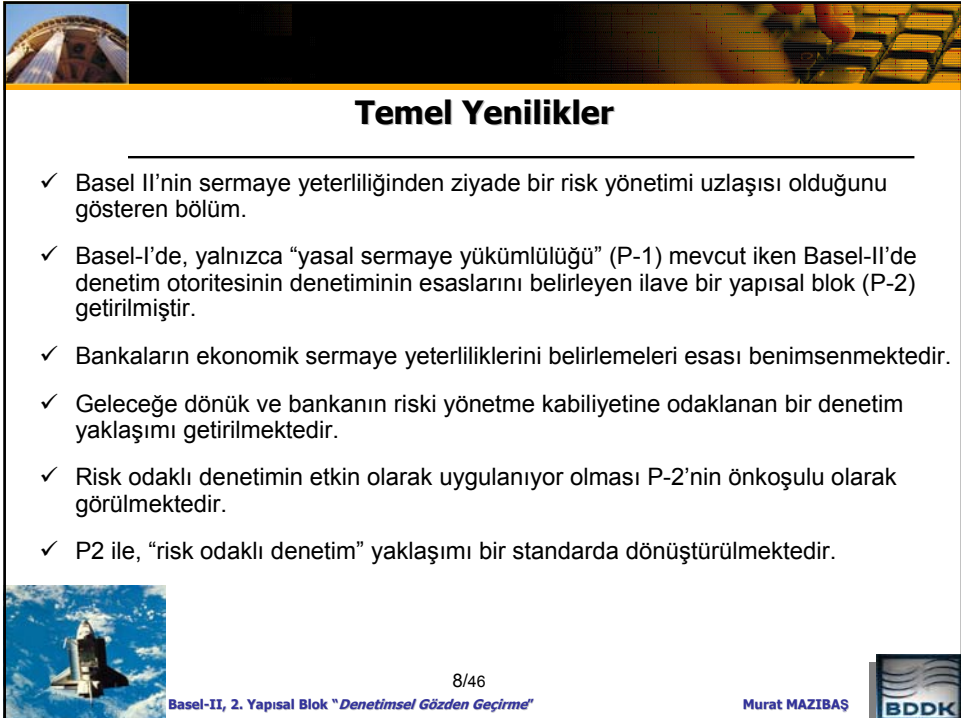
Murat MAZIBAŞ





TEMEL YENİLİKLER

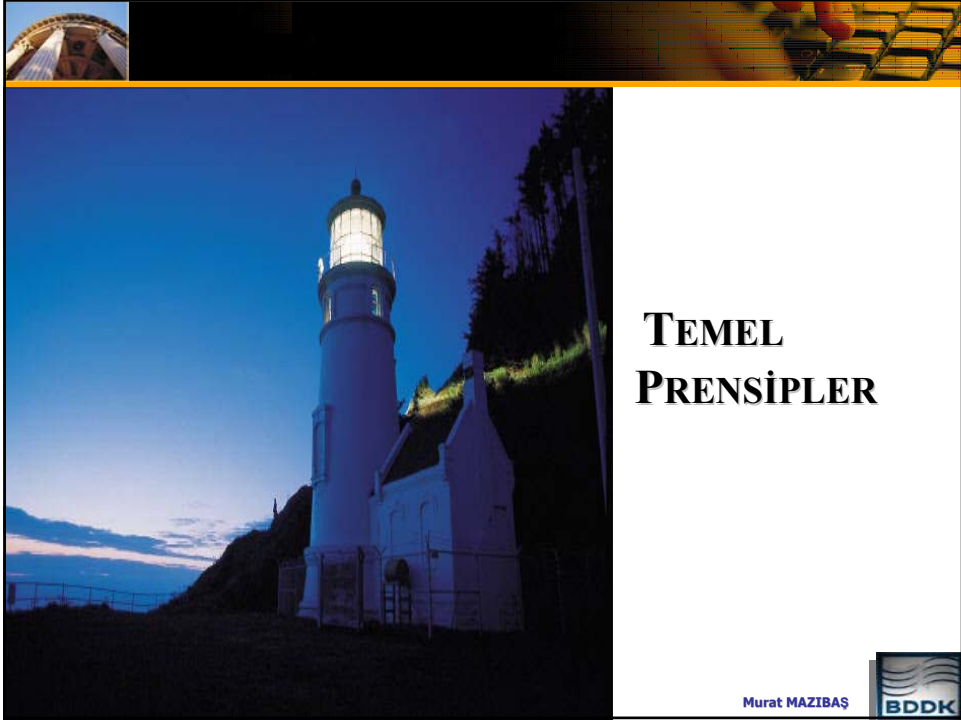
Murat MAZIBAŞ



Temel Yenilikler

- ✓ Basel II'nin sermaye yeterliliğinden ziyade bir risk yönetimi uzlaşısı olduğunu gösteren bölüm.
- ✓ Basel-I'de, yalnızca "yasal sermaye yükümlülüğü" (P-1) mevcut iken Basel-II'de denetim otoritesinin denetiminin esaslarını belirleyen ilave bir yapısal blok (P-2) getirilmiştir.
- ✓ Bankaların ekonomik sermaye yeterliliklerini belirlemeleri esası benimsenmektedir.
- ✓ Geleceğe dönük ve bankanın riski yönetme kabiliyetine odaklanan bir denetim yaklaşımı getirilmektedir.
- ✓ Risk odaklı denetimin etkin olarak uygulanıyor olması P-2'nin önkoşulu olarak görülmektedir.
- ✓ P2 ile, "risk odaklı denetim" yaklaşımı bir standarda dönüştürülmektedir.





TEMEL PRENSİPLER

Murat MAZIBAŞ



Denetimsel Gözden Geçirmenin Temel Prensipleri

- ✓ **Prensip 1:** Bankaların kendi risk profillerini ve sermaye yeterliliklerini değerlendirmeleri
- ✓ **Prensip 2:** Denetim otoritesinin bankanın risk profilini ve sermaye yeterliliğini değerlendirmesi
- ✓ **Prensip 3:** Bankaların asgari yasal sermayenin üzerinde sermaye ile çalışmalarının sağlanması
- ✓ **Prensip 4:** Sermayenin asgari sermayenin altına düşmesi riskine karşı gerekli düzeltici tedbirlerin erkenden alınması

10/46

Basel-II, 2. Yapısal Blok "Denetimsel Gözden Geçirme"

Murat MAZIBAŞ



Geride Plandaki Prensipler

- ✓ **Banka yönetiminin sorumlulukları;**
 - ✓ İçsel değerlendirme süreçlerinin ve risk yönetme kabiliyetinin geliştirilmesi
 - ✓ Sermaye hedeflerinin belirlenmesi
 - ✓ asgari sermaye yükümlülüğünün üzerinde sermaye bulundurulması
- ✓ **Denetim otoritelerinin sorumlulukları;**
 - ✓ Bankaların içsel değerlendirme süreçlerinin yeterliliğinin değerlendirilmesi
 - ✓ Süreçlerin geliştirilmesine katkıda bulunması
 - ✓ Önleyici denetim
 - ✓ Düzeltici tedbirlerin alınması
 - ✓ Bankaların risk yönetim kabiliyetlerinin geliştirilmesinin teşvik edilmesi
 - ✓ P1 ve P3'den kaynaklanan yükümlülüklerin yerine getirilmesinin sağlanması



11/46

Basel-II, 2. Yapısal Blok "Denetimsel Gözden Geçirme"

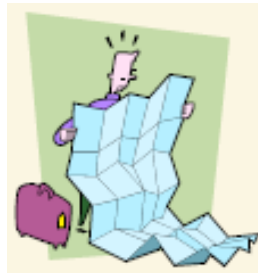
Murat MAZIBAŞ



Denetimsel Gözden Geçirmenin Temel Prensipleri

Prensip 1: Bankaların Kendi Risklerini ve Sermaye Yeterliliklerini Değerlendirmeleri

Bankaların, risk profilleri ile ilişkili bütüncül bir sermaye yeterliliği değerlendirme süreci ile sermaye seviyelerinin korunmasına yönelik stratejileri bulunmalıdır.



12/46

Basel-II, 2. Yapısal Blok "Denetimsel Gözden Geçirme"

Murat MAZIBAŞ





Prencip 1: Bankaların Kendi Risklerini Deęerlendirmeleri

İçsel Sermaye Deęerlendirme Süreci

- Sürecin seviyesi ve gelişmişlik derecesi her bankanın faaliyetleri ve risklerine göre belirlenir.
- Sürecin dizayn edilmesi ve uygulanması konusunda belirlenmiş herhangi bir en iyi uygulama bulunmamaktadır (**no one size fits all**).
- Ancak, her bankanın oluşturacağı süreçte bulunması gerekli bazı önemli özellikler bulunmaktadır.



13/46

Basel-II, 2. Yapısal Blok "Denetimsel Gözden Geçirme"

Murat MAZIBAŞ



Prencip 1: Bankaların Kendi Risklerini Deęerlendirmeleri

İçsel Deęerlendirme Süreci şu temel özellikleri taşımalıdır:

- Yönetim kurulunun ve üst düzey yönetimin gözetimi
- Politika ve prosedürler bankanın tüm önemli risklerini tanımlamasını, ölçmesini, izlemesini ve kontrol altında bulundurmasını sağlamalıdır.
- Oluşturulan süreç,
 - Sermayeyi risk seviyesi ile ilişkilendirmelidir.
 - Bankanın iş strateji ve planlarını göz önünde bulundurarak sermaye yeterliliği hedeflerini risklerle birlikte ele almalıdır.
 - İç kontroller, gözden geçirmeler ve teftişlerle tüm yönetim sürecinin bütünlüğünü sağlamalıdır.
- Bankanın tüm önemli riskleri süreç içerisinde dikkate alınmalıdır.
- Süreç asgari olarak şu riskleri içermelidir:
 - Kredi riski, Operasyonel risk, Piyasa riski, Faiz oranı riski ve Likidite riski



14/46

Basel-II, 2. Yapısal Blok "Denetimsel Gözden Geçirme"

Murat MAZIBAŞ

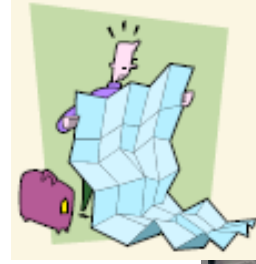




Prensip 1: Bankaların Kendi Risklerini Değerlendirmeleri

• Banka yönetimleri süreç içerisinde hangi faktörleri dikkate almalıdır?

- Yasal oranları ve yükümlülükleri
- Benzer bankalarla karşılaştırmaları
- İlişkili tarafların ve derecelendirme kuruluşlarının beklentilerini
- Kredi riski ve diğer risklerin konsantrasyonunu
- Diğer niteliksel ve subjektif faktörleri
- Formal modelleme ve risk analizlerini
- Pay sahipleri için artı değer oluşturmayı



15/46

Basel-II, 2. Yapısal Blok "Denetimsel Gözden Geçirme"

Murat MAZIBAŞ



Prensip 1: Bankaların Kendi Risklerini Değerlendirmeleri

Bankanın stratejik planı

- Organizasyonun değişimi algılamasına ve kendisini buna adapte etmesine yardımcı olmalıdır.
- Bankanın "reaktif" olmak yerine "proaktif" davranmasını sağlamalıdır.
- Açık bir şekilde
 - İstenilen sermaye seviyesini
 - Harici sermaye kaynaklarını
 - Beklenen sermaye gereksinimlerini ve maliyetleriele almalıdır.



16/46

Basel-II, 2. Yapısal Blok "Denetimsel Gözden Geçirme"

Murat MAZIBAŞ





Denetimsel Gözden Geçirmenin Temel Prensipleri

Prensip 2: Denetim Otoritesinin Bankayı Değerlendirmesi

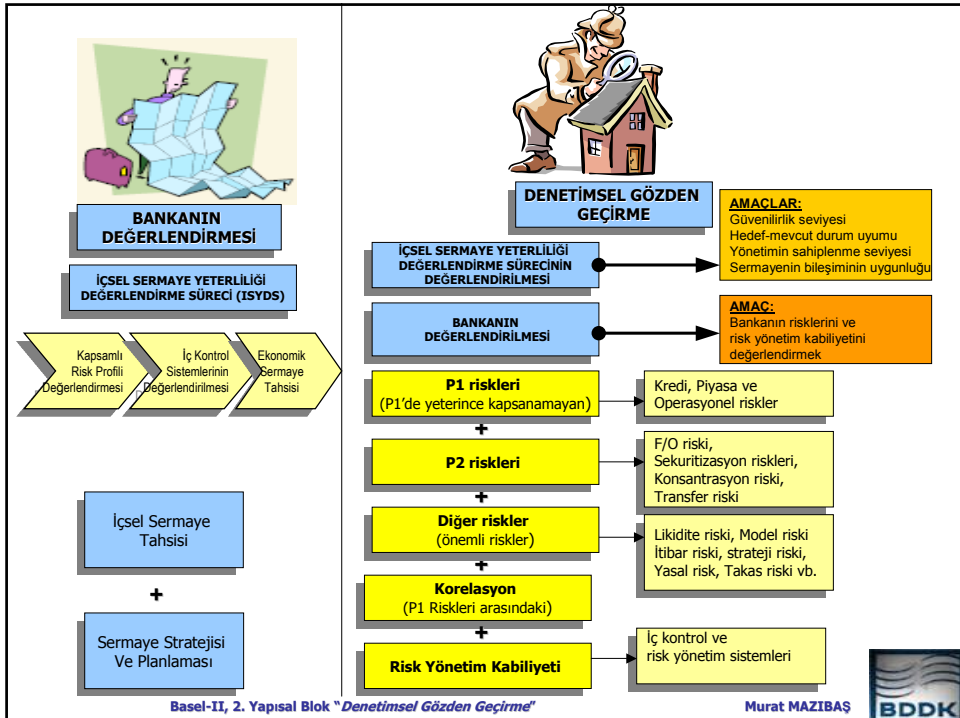
Denetim otoriteleri, bankaların kendi içsel sermaye yeterliliği değerlendirmeleri ve stratejileri ile birlikte yasal sermaye yeterliliğini izleme ve sağlama kabiliyetlerini de gözden geçirmeli ve değerlendirmelidir. Denetim otoritesi bu süreçten tatmin edici sonuç elde edemediğinde gerekli tedbirleri almalıdır.



17/46

Basel-II, 2. Yapısal Blok "Denetimsel Gözden Geçirme"

Murat MAZIBAŞ





Prinsip 2: Denetim Otoritesinin Değerlendirmesi

Bankanın İçsel Değerlendirme Sürecinin Değerlendirilmesi

- Denetim otoritesi, süreci
 - Sürecin güvenilirlik seviyesinin
 - Hedeflenen sermaye seviyelerinin kapsamının ve bankanın mevcut çalışma koşulları ile uyumunun
 - Bu seviyelerin üst düzey yönetim tarafından gereğince izlenip değerlendirildiğinin
 - Sermayenin bileşiminin bankanın faaliyetlerinin doğası ve ölçüğüne uygunluğununbelirlenmesi amacıyla değerlendirmeye tabi tutar.



19/46

Basel-II, 2. Yapısal Blok "Denetimsel Gözden Geçirme"

Murat MAZIBAŞ



Prinsip 2: Denetim Otoritesinin Değerlendirmesi

• Odaklanılması gereken başlıca alanlar

- Bankanın
 - Risk profili (riskler + kontroller)
 - Sermaye yeterliliği,
 - Sermayenin niteliği konusundaki değerlendirmeleri
- Riskleri, kontrol sistemleri ve kontrol çevresinin değerlendirilmesi
- Sermaye yeterliliğinin değerlendirilmesi
- Asgari standartlara uygunluğun değerlendirilmesi
- Değerlendirmeler sonucu alınabilecek gerekli tedbirler
 - Önleyici
 - Düzeltici



20/46

Basel-II, 2. Yapısal Blok "Denetimsel Gözden Geçirme"

Murat MAZIBAŞ





Prinsip 2: Denetim Otoritesinin Değerlendirmesi

- Kullanılabilecek denetim araçları
 - Yerde inceleme ve soruşturmalar
 - Uzaktan gözetim
 - Banka yönetimi ile görüşmeler
 - Bağımsız denetçilerin çalışmalarının değerlendirilmesi
 - Periyodik raporlamalar
 - Diğer.



21/46

Basel-II, 2. Yapısal Blok "Denetimsel Gözden Geçirme"

Murat MAZIBAŞ



Denetimsel Gözden Geçirmenin Temel Prensipleri

Prinsip 3: Bankaların asgari yasal sermayenin üzerinde sermaye ile çalışmalarının sağlanması

Denetim otoriteleri, bankaların asgari yasal sermaye yükümlülüğünün üzerinde sermaye ile faaliyette bulunmalarını istemeli ve asgari yükümlülüğün üzerinde sermaye bulundurmalarını sağlayacak güce sahip olmalıdır.



22/46

Basel-II, 2. Yapısal Blok "Denetimsel Gözden Geçirme"

Murat MAZIBAŞ





Prensip 3: Bankaların Asgari Sermayenin Üzerinde Sermaye İle Çalışmalarının Sağlanması

- **Bankalar için ilave bir sermaye ile çalışmalıdırlar?**
 - Rekabetçiliğin devamı (harici derecelendirme hedefleri dahil)
 - Normal çalışma koşullarında yeterlilik rasyosundaki dalgalanmalar
 - Acilen ihtiyaç duyulduğunda veya fon temini için piyasa koşullarının elverişli olmadığı durumlarda yeni sermaye sağlamanın maliyeti
 - Asgari sermaye seviyesinin altına düşülmesi nedeniyle yaşanabilecek olumsuzluklar ve yaptırımlar
 - Pillar 1 kapsamında dikkate alınmayan banka spesifik riskler veya makroekonomik faktörler



23/46

Basel-II, 2. Yapısal Blok "Denetimsel Gözden Geçirme"

Murat MAZIBAŞ



Prensip 3: Bankaların Asgari Sermayenin Üzerinde Sermaye İle Çalışmalarının Sağlanması

- **Bankaların yeterli sermaye ile çalışmalarının sağlanmasına yönelik araçlar**
 - Bankanın içsel sermaye yeterliliği değerlendirmesine itimat edilmesi
 - Tetik ve hedef oranların belirlenmesi (İngiltere, FSA uygulaması)
 - Asgari oranın üzerinde sermaye sınıflarının tanımlanması ve bankalardan ait oldukları sınıfın sermaye seviyesini bulundurmasının istenmesi ("prompt corrective action" , ABD uygulaması)
 - Belirlenen sınırların dışına çıkanlara daha yüksek sermaye yükümlülüğü getirilmesi.



24/46

Basel-II, 2. Yapısal Blok "Denetimsel Gözden Geçirme"

Murat MAZIBAŞ





Denetimsel Gözden Geçirmenin Temel Prensipleri

Prensip 4: Sermayenin Asgari Düzeyin Altına Düşmesini Engellemek için Erken Müdahalede Bulunulması

Denetim otoriteleri, bankaların risk profiline göre belirlenen sermayelerinin asgari seviyenin altına düşmesini engellemek için erken müdahalede bulunabilmelidir. Sermayenin korunamadığı veya tekrar yerine konulamadığında bankadan hızlı düzeltici tedbirlerin alınmasını istemelidir.



25/46

Basel-II, 2. Yapısal Blok "Denetimsel Gözden Geçirme"

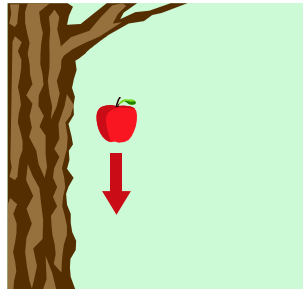
Murat MAZIBAŞ



Prensip 4: Denetim Otoritesinin Müdahalesi

Amaç

Mevduat sahiplerine ve finansal sisteme olan riskin sınırlandırılabilmesi için bankanın sermayesindeki **potansiyel** aşırmanın mümkün olduğunca erken belirlenmesi.



26/46

Basel-II, 2. Yapısal Blok "Denetimsel Gözden Geçirme"

Murat MAZIBAŞ





Prensip 4: Denetim Otoritesinin Müdahalesi

• Müdahale Faaliyetleri

- Kanunlarla, ulusal politikalarla ve herbir olay için yapılan analizle belirlenebilir.
- Bankaları sermaye pozisyonlarını güçlendirmek için psikolojik baskı yapmak suretiyle zorlamaktadır.
- Sermaye yeterlilik rasyoları, bankanın kapatılmasına kadar gidebilecek tedbirler için tetik işlevi görebilir.



27/46

Basel-II, 2. Yapısal Blok "Denetimsel Gözden Geçirme"

Murat MAZIBAŞ



Prensip 4: Denetim Otoritesinin Müdahalesi

• Alınabilecek Tedbirler

- Bankanın yakın izlemeye alınması
- Bankadan risklerini ve sermayesini değerlendirme sürecini iyileştirmesini istemek
- Bankadan yeniden sermayelendirme planı sunmasını istemek
- Bankanın bazı faaliyetlerine sınırlama getirmek (iştirak edinme vs.)
- Temettü ödemelerini kısıtlamak
- Üst yönetimin ve/veya yönetim kurulunun değiştirilmesini istemek.




28/46

Basel-II, 2. Yapısal Blok "Denetimsel Gözden Geçirme"

Murat MAZIBAŞ





PRENSİP 1:

Bankaların, İçsel sermaye yeterliliği değerlendirme süreci ve sermayeyi koruma stratejisi bulunmalıdır.


Üst Düzey Yönetimin Gözetimi

Güvenilir Sermaye Değeri.

Kapsamlı Risk Profili Değeri.

İç Kontrol Risk Yön. Sisteml. Değeri.

İzleme ve Raporlama



PRENSİP 2:


Denetim otoritelerinin, 1-Bankaların sermaye yeterliliği değerlendirme sürecini ve stratejilerini gözden geçirmesi 2-Bankaların risk profillerini ve yasal yükümlülüklerine uyumunu değerlendirmesi ve izlemesi

ARAÇLAR:

- Yerinde inceleme ve soruşturmalar
- Uzaktan gözetim
- Banka yönetimi ile görüşmeler

ARAÇLAR:

- Bağımsız denetçilerin çalışmalarının Değerlendirilmesi
- Periyodik raporlamalar.




PRENSİP 3:

Bankaların, asgari yasal sermayenin üzerinde sermaye ile faaliyette bulunmaları.

İlave Sermayenin Nedenleri:

- P1 kapsamında dikkate alınmayan riskler
- Rekabetçiliğin devamı
- Faaliyetlerdeki dalgalanmalar
- Acil hallerde yeni sermaye temininin maliyeti



PRENSİP 4:

Denetim otoritelerinin, bankaların sermayesinin asgari düzeyin altına düşmesini engellemek için erken müdahalede bulunması.

TEDBİRLER


- İzleme yoğunluğunun artırılması
- Süreçlerin iyileştirilmesinin istenmesi
- İlave sermaye yükümlülüğü
- Periyodik raporlamalar.


TEDBİRLER

- Sermaye/risk profili yapısının değiştirilmesinin istenmesi
- Temettü ödemesine kısıtlama getirme
- Banka yönetiminin değiştirilmesini isteme.

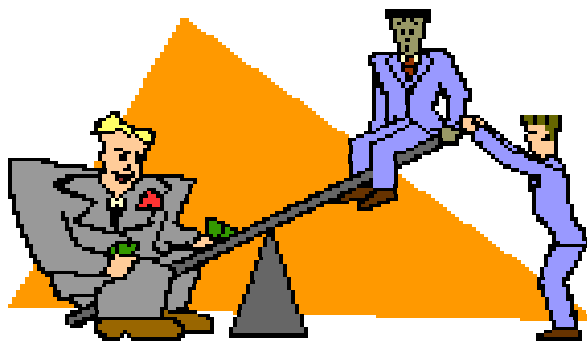
Basel-II, 2. Yapısal Blok "Denetimsel Gözden Geçirme"

Murat MAZIBAŞ





P2: Denetimsel Gözden Geçirme




Risk

Sermaye

30/46

Basel-II, 2. Yapısal Blok "Denetimsel Gözden Geçirme"

Murat MAZIBAŞ





P2'de Ele Alınan Spesifik Konular

- **Pillar 1 kapsamında ele alınan risklere ilişkin spesifik konular**
 - Kredi riski
 - IRB yaklaşımlarındaki stres testleri
 - Temerrüt tanımı
 - CRM teknikleri nedeniyle ortaya çıkan riskler
 - Kredi temerküzü (konsantrasyonu) riski
 - Operasyonel risk
- **Pillar 1'de ele alınmayan önemli riskler**
 - Faiz oranı riski (bankacılık hesaplarındaki)
- **Değerlendirme sürecinin diğer unsurları**
 - Denetim otoritesinin şeffaflığı ve hesap verebilirliği
 - Diğer denetim otoriteleri ile iletişimi ve işbirliği

31/46

Basel-II, 2. Yapısal Blok "Denetimsel Gözden Geçirme"

Murat MAZIBAŞ



P2'de Ele Alınan Spesifik Konular

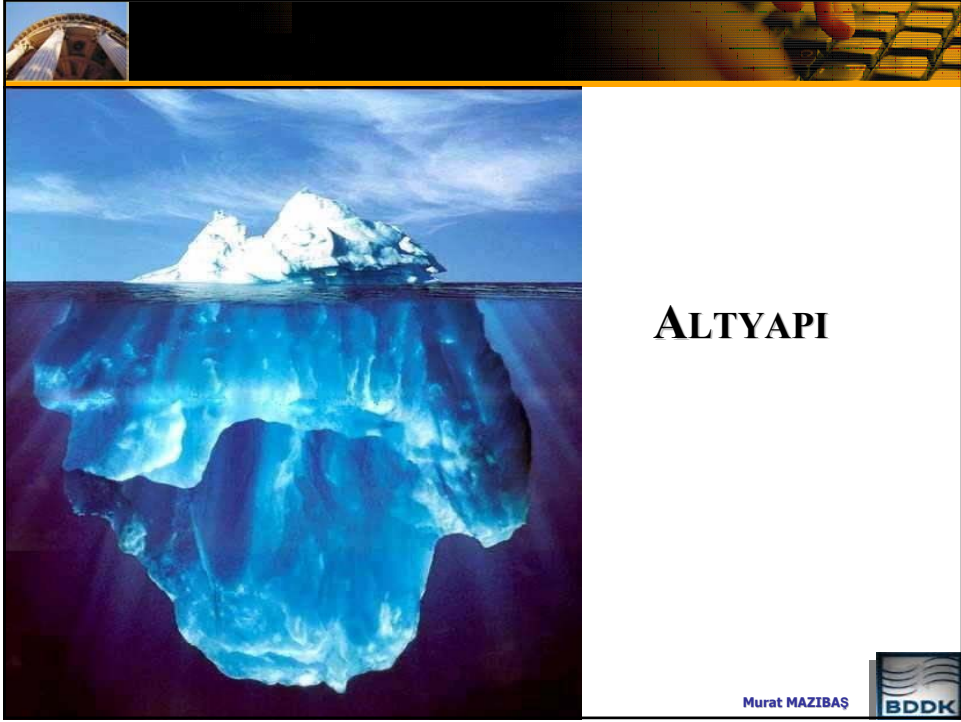
- Denetim otoritesinin, bankaların menkul kıymetleştirme (sekürütizasyon) işlemlerine yönelik değerlendirme sürecinde ele alınması gereken başlıca konular:
 - Risk transferinin büyüklüğü ve önemlilik derecesi
 - Piyasada görülen yenilikler
 - Dolaylı destek (sözleşmeye bağlı olmayan) için karşılık
 - Sekürütizasyon teknikleri nedeniyle ortaya çıkan riskler
 - İhraç edilen menkul kıymetin geri çağırılması karşılıkları
 - Erken ödemeler

32/46

Basel-II, 2. Yapısal Blok "Denetimsel Gözden Geçirme"

Murat MAZIBAŞ





ALTYAPI

Murat MAZIBAŞ



Yaklaşık 240 sayfalık Basel-II dokümanında P2'ye niçin 15 sayfa ayrılmış?

?

Pillar II

Risk Odaklı Denetim

BASEL KOMİTESİ DÜZENLEMELERİ
Denetimin Temel Prensipleri
İç Kontrol ve Risk Yönetimi
Sermaye Yeterliliği
Kurumsal Yönetişim
Değerlendirme ve Müdahale

34/46

Basel-II, 2. Yapısal Blok "Denetimsel Gözden Geçirme"

Murat MAZIBAŞ



Altyapı Unsurları

- **Temel Prensipler**
 - Etkin Bankacılık Denetimi için Gerekli Temel Prensipler (Eylül-1997)
 - Temel Prensipler Metodolojisi (Ekim-1999)
- **Risk Yönetimi**
 - Kredi Riski Yönetimi İlkeleri (Eylül-2000)
 - FX İşlemlerdeki Mutabakat Riskinin Yönetilmesine İlişkin Denetim Rehberi (Eylül-2000)
 - Faiz Oranı Riskinin Yönetimine ve Denetimine İlişkin İlkeler (Mayıs-2001)
 - Operasyonel Riskin Yönetimine ve Denetimine İlişkin Güvenilir Uygulamalar (Şubat-2003)
 - Türev Araçlar için Risk Yönetimi Rehberleri (Temmuz-1994)
 - Elektronik Bankacılık için Risk Yönetimi İlkeleri (Mart-1998, Mayıs-2001)
 - Bankaların Yüksek Kaldıraçla Çalışan Kuruluşlarla (hedge funds vb) İlişkilerine İlişkin Güvenilir Uygulamalar (Ocak-1999)



35/46

Basel-II, 2. Yapısal Blok "Denetimsel Gözden Geçirme"

Murat MAZIBAŞ



Altyapı Unsurları

- **İç Denetim**
 - İç Kontrol Yapısı (Eylül-1998)
 - Bankalarda İç Denetim ve Denetim Otoritelerinin Denetçilerle İlişkileri (Ağustos-2001)
 - Denetim Otoriteleri ile Bankaların Bağımsız Denetçilerinin İlişkileri (Ocak-2002)
- **Sermaye Yeterliliği**
 - Piyasa Riskinin Sermaye Yeterliliğine Dahil Edilmesi (Kısım B) (Ocak-1996)
- **Değerlendirme ve Müdahale**
 - Zor Durumdaki Bankalara Müdahale Rehberleri (Mart-2002)
- **Kurumsal Yönetişim**
 - Kurumsal Yönetişimin Güçlendirilmesi (Ağustos-1999)
- **Diğer**
 - Sınır Ötesi Elektronik Bankacılık Faaliyetlerinin Yönetimi ve Denetimi (Ekim-2002)



36/46

Basel-II, 2. Yapısal Blok "Denetimsel Gözden Geçirme"

Murat MAZIBAŞ





YORUM ve ELEŞTİRİLER

37/46

Basel-II, 2. Yapısal Blok "Denetimsel Gözden Geçirme"

Murat MAZIBAŞ



Yorum ve Eleştiriler

- **Yorumlar** (Bankalar, denetim otoriteleri, akademi ve diğer kuruluşlar)
 - P1'in tamamlayıcı olarak P-2'nin gerekli olduğu
 - Risk odaklı denetimin etkin bir şekilde uygulanmasını sağlayacağı
 - Yasal sermaye ile ekonomik sermayenin birbirine yaklaşacağı
 - Bankaların risk yönetimi sistemlerinin gelişmesine katkıda bulunacağı
 - Denetim otoritesi-banka-bağımsız denetçi ilişkisini geliştireceği
 - Denetim otoriteleri arasındaki işbirliğini geliştireceği
- **Eleştiriler**
 - Zaman kısıtı ve baskısı
 - Asgari sermayenin üstünde sermaye bulundurmanın maliyetli olacağı
 - Bilgi birikimi edinimi ve denetim kaynağı temini

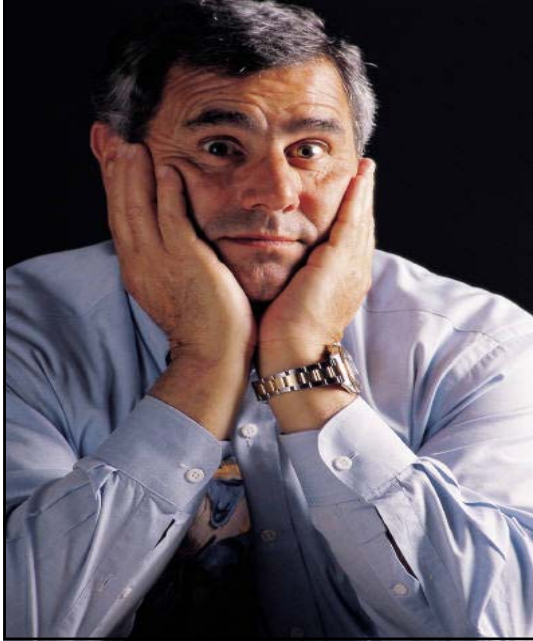


38/46

Basel-II, 2. Yapısal Blok "Denetimsel Gözden Geçirme"

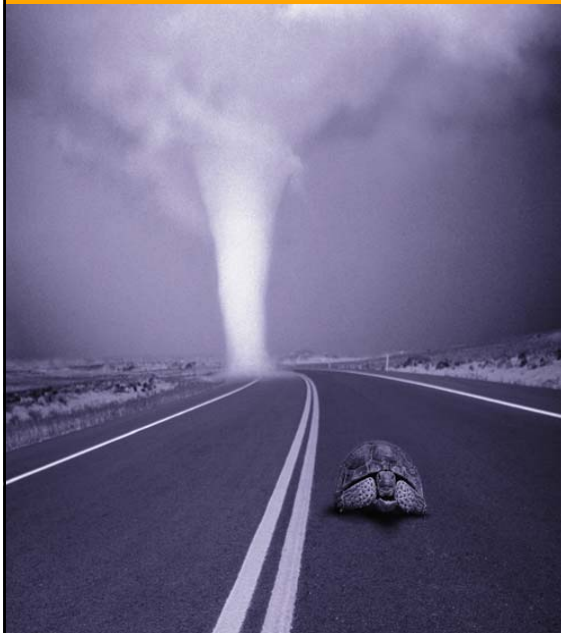
Murat MAZIBAŞ





DENETİM OTORİTELERİNİN ÇÖZMESİ GEREKEN SORUNLAR

Murat MAZIBAŞ



Bankalar ve Denetim
Otoriteleri
vs.
Basel II

Murat MAZIBAŞ





Denetim Otoritelerinin Karşılaşacağı Sorunlar

Kaynak

❖ Bilgi Birikimi

- Basel-II'de yer alan risk ölçüm modelleri
- Modern bankacılık ürün ve araçları
- Bankaların kullandığı sayısal teknikler
- Temel sayısal alanlar
- IT sistemleri

❖ Denetim Kaynağı (insan kaynağı ve denetim aracı)

- Risk ölçümü ve yönetimi sistemlerinin değerlendirilmesi
- Risk analizi ve risk değerlendirmesi
- Risk ölçüm modellerinin denetimi ve değerlendirilmesi
- Modern bankacılık (finans mühendisliği) ürün ve araçlarının değerlendirilmesi
- IT sistemlerinin denetimi ve değerlendirilmesi



41/46

Basel-II, 2. Yapısal Blok "Denetimsel Gözden Geçirme"

Murat MAZIBAŞ



Denetim Otoritelerinin Karşılaşacağı Sorunlar

Altyapı ve Kapasite

❖ Denetim Kapasitesi

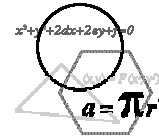
- Bilgi birikimi
- İnsan kaynağı
- Denetim aracı

❖ Düzenleme Altyapısı

- Bankacılık mevzuatının Basel-II ile uyumlu hale getirilmesi
- Yasal yetkilerin genişletilmesi

❖ Denetleme Altyapısı

- Temel prensiplere uyum
- Risk odaklı denetim
- Denetim kapasitesinin geliştirilmesi



42/46

Basel-II, 2. Yapısal Blok "Denetimsel Gözden Geçirme"

Murat MAZIBAŞ





Denetim Otoritelerinin Karşılaşacağı Sorunlar

- **Şeffaflık**
 - Kamuoyuna açıklanması gereken hususlar
 - P2 değerlendirme kriterleri
 - İlave sermayenin belirlenmesindeki kriterler
 - **Hesap Verebilirlik**
 - Bir banka için yasal sermayenin asgari düzeyin üzerinde belirlenmesi halinde, denetim otoritesi bankaya
 - Bankaya özgü risk karakteristiği
 - Gerekli düzeltici eylem
- konularında gerekli bilgilendirmeyi yapması.



43/46

Basel-II, 2. Yapısal Blok "Denetimsel Gözden Geçirme"

Murat MAZIBAŞ



Denetim Otoritelerinin Karşılaşacağı Sorunlar

- **Diğer Denetim Otoriteleriyle İletişim ve İşbirliği**
 - Basel II uluslar arası faaliyette bulunan bankaların denetim otoriteleri arasında yeterli düzeyde işbirliğinin bulunmasını gerektirmektedir.
 - Basel II kapsamında yasal yükümlülükler değişmemektedir.
 - Grup düzeyindeki yöntem ve izin süreçleri faaliyette bulunulan ülke (host country) denetim otoritesi tarafından kabul edilebilmektedir.
 - Denetim otoriteleri, hem bankalar hem de otoriteler açısından maliyetli gereksiz ve koordinasyonsuz izin ve model değerlendirmelerinden kaçınmaları gerekmektedir.
 - Birden çok ülkede faaliyette bulunan bankalara home/host ülke otoritelerinin rolleri açık bir şekilde ileilmelidir.
 - Karşılıklı tanıma (mutual recognition) konusunda pragmatik yaklaşım arzu edilen bir yaklaşımdır.









44/46

Basel-II, 2. Yapısal Blok "Denetimsel Gözden Geçirme"

Murat MAZIBAŞ



Sunum Planı

 Amaç	 Yenilikler	 Prensipier	 Alt Yapı	 Eleştiriler	 Sorunlar
✓	✓	✓	✓	✓	✓

45/46

Basel-II, 2. Yapısal Blok "Denetimsel Gözden Geçirme"

Murat MAZIBAŞ

BDDK

Değerlendirme ve Sonuç

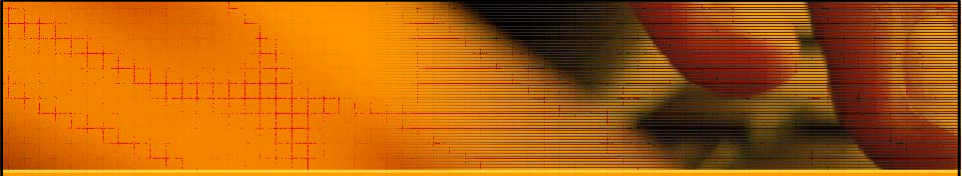
- ✓ Her üç yapısal blok ***birlikte*** bankaların tüm risklerine karşı yeterli seviyede sermaye ile faaliyette bulunmalarını sağlamayı amaçlamaktadır.
- ✓ Başlangıç noktası ve dikkatler bankanın kendi risk profilini ve sermaye yeterliliği konusundaki değerlendirmesi üzerinde toplanmaktadır.
- ✓ Değerlendirme sürecinin gelişmişlik düzeyi bankanın ölçeğine, faaliyetlerinin karmaşıklığına ve risk profiline bağlı olmaktadır.
- ✓ P2, P1'deki gibi spesifik, formal ve herkes için aşağı yukarı belirli sermaye yükümlülüğü getirmemektedir.
- ✓ Amaç, bankaların risklerini daha iyi yönetmelerini sağlamak ve denetim otoritesinin denetiminin risklere odaklanmasını sağlamaktır.
- ✓ P2, P1'den daha evvel uygulamaya geçirilebilir.

46/46

Basel-II, 2. Yapısal Blok "Denetimsel Gözden Geçirme"

Murat MAZIBAŞ

BDDK



Teşekkürler...

Murat MAZIBAŞ
Bankacılık Uzmanı
Araştırma Dairesi, BDDK
mmazibas@bddk.org.tr

